



# Nanga

**WIRKLICH SCHÖNE HAUS- &  
STRASSENSCHUHE AUS TIROL  
FÜR KLEIN UND GROSS**

**H/W 2024/25**

**WWW.NANGA.AT**



Selbst wenn die Nanga-Kollektion in jeder Saison mit immer neuen Modellen begeistert, bleiben doch viele Dinge gleich. So bieten wir angemessene Konditionen für all unsere Mitarbeiter und geben unseren Kunden das Gefühl, „wie auf Wolken zu laufen“.

Auch die Umwelt darf sich freuen. Statt synthetischer Materialien nutzen wir ausschließlich Produkte aus der Natur: Bio-Schurwolle sowie Baumwolle für unsere patentierte Naturlatexsohle. Durch die einzigartige Schnittform unserer luftig leichten Nangas, ermöglichen wir eine ressourcenschonende Herstellung, direkt in Österreich. So fallen lange Transportwege komplett weg.

Begleiten Sie uns auf diesem Schritt in die richtige Richtung und profitieren auch Sie von den hochwertigen Hausschuhen zu fairen Preisen. Pre-Order- und Neukunden können sich über ein permanentes B2B Online-Lager-Programm freuen.

Seit über einem Jahrzehnt stellen wir für große und kleine Füße hochwertige Haus- und Straßenschuhe in Österreich her.

Die bequemen Schuhe aus dem Herzen von Tirol bestehen komplett aus natürlichen Materialien und schonen die Umwelt, wo es nur geht.

Die Vorteile von Nangas sind vielseitig: Bio-Baumwolle im Sommer, Schurwolle im Winter. Die zieht so schnell keiner mehr aus, haben sie doch unsere patentierte Naturlatexsohle, die Leichtigkeit und Rutschfestigkeit vereint. Um in neuem Glanz zu erstrahlen, halten die neuen Lieblingsschuhe sogar eine Wäsche bei 30 °C aus.

Durch das Rundum-Sorglos-Paket aus Passform, Optik und Kundenzufriedenheit sind Nangas mittlerweile eine internationale Berühmtheit. Werden auch Sie zum Nanga-Fan: **Probieren Sie uns aus und an!**



VOM TESTSIEGER ZUM ÜBERFLIEGER



NANGA KLETTE IN FARBE 36  
IST BESTER HAUSSCHUH IM TEST!  
DER EINZIGE MIT DER BESTNOTE „SEHR GUT“!





**ARISTOKITTY**  
21-0422, Gr. 23-35  
32 Dunkelblau



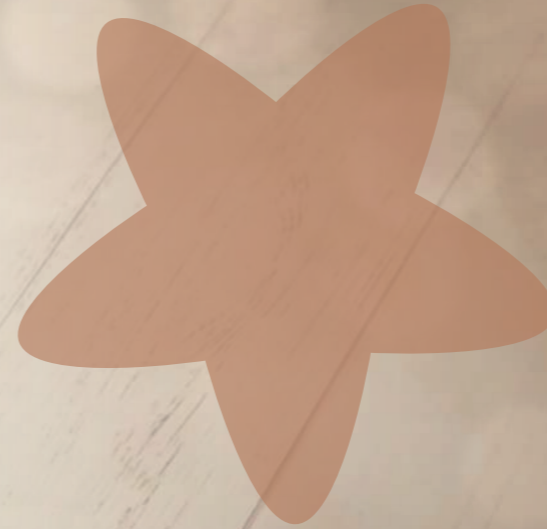
**PRICKY HEDGEHOG**  
21-0423, Gr. 23-35  
43 Bordeaux



**LAZY GIRAF**  
23-0443, Gr. 23-35  
83 Natur



**KOALA BABYS**  
21-0421, Gr. 23-35  
24 Beere





**UNICORN**  
17-0344, Gr. 23-35  
27 Pink



**STARS**  
27-0511, Gr. 23-35  
64 Grau



**HEARTBREAK**  
21-0419, Gr. 23-35  
31 Hellblau



**I HEART U**  
23-0439, Gr. 23-38  
83 Natur



**LITTLE HORSE**  
25-0480, Gr. 23-35  
10 Natur



**BAMBIS**  
25-0484, Gr. 23-35  
10 Weiß



**ICE PRINCESS**  
25-0482, Gr. 23-35  
66 Hellgrau



**FUNNY CROCO**  
19-0392, Gr. 23-35  
83 Mittelbraun



**SNOWFLAKE**  
29-0545, Gr. 23-35  
33 Türkis

NEU



**FUNNY PINGU**  
29-0546, Gr. 23-35  
37 Türkis

NEU



**ROAR TIGER**  
23-0442, Gr. 23-35  
80 Braun



NEU

**SHAGGY SLOTH**  
21-0425, Gr. 23-35  
80 Braun



**RACCOON**  
15-0304, Gr. 23-36  
65 Grau



**FOX**  
15-0298, Gr. 23-36  
70 Orange





**ROCKET BOY**  
21-0430, Gr. 23-35  
13 Blau



**LITTLE FIREMAN**  
21-0427, Gr. 23-35  
32 Dunkelblau



**MOTO**  
25-0486, Gr. 23-38  
64 Grau



**MAGIC DRAGON**  
27-0515, Gr. 23-35  
80 Braun



**DINOS**  
25-0485, Gr. 23-35  
98 Dunkelgrün



**JUNGLE KINGS**  
21-0426, Gr. 23-35  
90 Hellgrün





NEU

**BERG**  
01-0010, Gr. 23-35  
26 Pink



**BERG**  
01-0010, Gr. 23-35  
37 Türkisblau



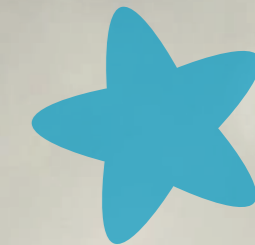
**BERG**  
01-0010, Gr. 23-42  
83 Natur



**BERG**  
01-0010, Gr. 23-46  
31 Blau



**BERG**  
01-0010, Gr. 23-42  
65 Schiefer







NEU

**GIPFEL**  
05-0020, Gr. 36-42  
24 beere



**GIPFEL**  
05-0020, Gr. 36-46  
65 Schiefer



**MOUNTAIN**  
17-0337, Gr. 23-46  
65 Dunkelgrau



**GIPFEL**  
05-0020, Gr. 33-46  
38 Marine



**MOUNTAIN**  
17-0337, Gr. 23-46  
32 Dunkelblau

NEU! MIT NEONFARBEN



**MOUNTAIN**  
17-0337, Gr. 23-46  
62 Grau



**WOOL SLIPPER**  
26-0504, Gr. 36-48  
50 Schwarz



**WOOL SLIPPER**  
26-0504, Gr. 36-46  
30 Blau



**WOOL SLIPPER**  
26-0504, Gr. 36-46  
74 Gelb



**WOOL SLIPPER**  
26-0504, Gr. 36-46  
90 Grün



**WOOL SLIPPER**  
26-0504, Gr. 36-46  
20 Rot

“MIT WECHSELFUSSBETT”



## „ SNEAKER AUS MERINO WOLLE „



### WOOL SNEAKER

Damen 24-0466, Gr. 36-42  
Herren 24-0467, Gr. 40-46  
32 Dunkelblau

**Dieser Woll-Sneaker bringt den bewährten NANGA-Hausschuh-Komfort auf die Straße!**

Die positiven Eigenschaften der Wolle verwandeln diesen Sneaker in ein absolutes Komfortmodell für Freizeit und Office. Die Merino Wolle ist temperaturregulierend, antibakteriell und natürlich wasserabweisend, das Premium-Wechselfußbett federt und stärkt beim Gehen. Die flexible EVA-Sohle mit Profil gibt idealen Halt, der leichte Absatz unterstützt bei jedem Schritt. Eine Anti-Blasen-Ferse verhindert Druckstellen auch bei stundenlangem Tragen. Der unvergleichlich bequeme Woll-Sneaker ist durch 360° Merino Wolle rund um den Fuß perfektioniert. Erleben Sie jetzt das NANGA-Gefühl als Straßenschuh!



### WOOL SNEAKER

Damen 24-0466, Gr. 36-42  
Herren 24-0467, Gr. 40-46  
50 Schwarz



### WOOL SNEAKER

Damen 24-0466, Gr. 36-42  
Herren 24-0467, Gr. 40-46  
20 Rot



### WOOL SNEAKER

Damen 24-0466, Gr. 36-42  
Herren 24-0467, Gr. 40-46  
65 Schiefer





## BARFUSSSCHUH AUS MERINO WOLLE

### Die Rückkehr zum Ursprung natürlichen Gehens!

Design für den optimalen Bewegungsablauf besticht dieser Barfußschuh mit Optik und Funktionalität. Luftig, leicht und stimulierend lässt er alle Impulse vom Boden zu und schützt dabei die Haut. Die antibakteriellen Eigenschaften der Merino Wolle sorgen für ein optimales Fußklima, der temperaturregulierende Stoff lässt Schweißgefühl nicht entstehen und die dünne Naturkautschuksohle schirmt die Fußsohle von spitzen Gegenständen ab. Der Fuß kann perfekt abrollen und die Zehen finden den optimalen Raum, um sich in der Bewegung frei zu entfalten. Die Null-Sprengung der Sohle verstärkt diesen positiven Effekt und ermöglicht ein unbeschwertes Eintauchen in das natürliche Tragegefühl.

**UNSER TIPP: EINE NUMMER GRÖßER BESTELLEN!**



### ECO BAREFOOT

Damen 24-0464, Gr. 36-42  
Herren 24-0465, Gr. 40-46  
32 Dunkelblau



### ECO BAREFOOT

Damen 24-0464, Gr. 36-42  
Herren 24-0465, Gr. 40-46  
50 Schwarz



### ECO BAREFOOT

Damen 24-0464, Gr. 36-42  
Herren 24-0465, Gr. 40-46  
20 Rot



### ECO BAREFOOT

Damen 24-0464, Gr. 36-42  
Herren 24-0465, Gr. 40-46  
65 Schiefer

**BEANIE WIPPTAL**  
**24-0701**

85% Schurwolle (Merino),  
15% PA

Größe: one size  
Height: 22 cm



N°: 65



N°: 66

N°: 20

N°: 32

N°: 50

**CAP DRAUTAL**  
**24-0702**

85% Lammwolle, 15% PA

Größe: one size  
Height: 22 cm



N°: 65



N°: 66

N°: 20

N°: 32

N°: 50

**CAP ENNSTAL**  
**24-0705**

85% Schurwolle (Merino),  
15% PA

Größe: one size  
Height: 23 cm



N°: 65



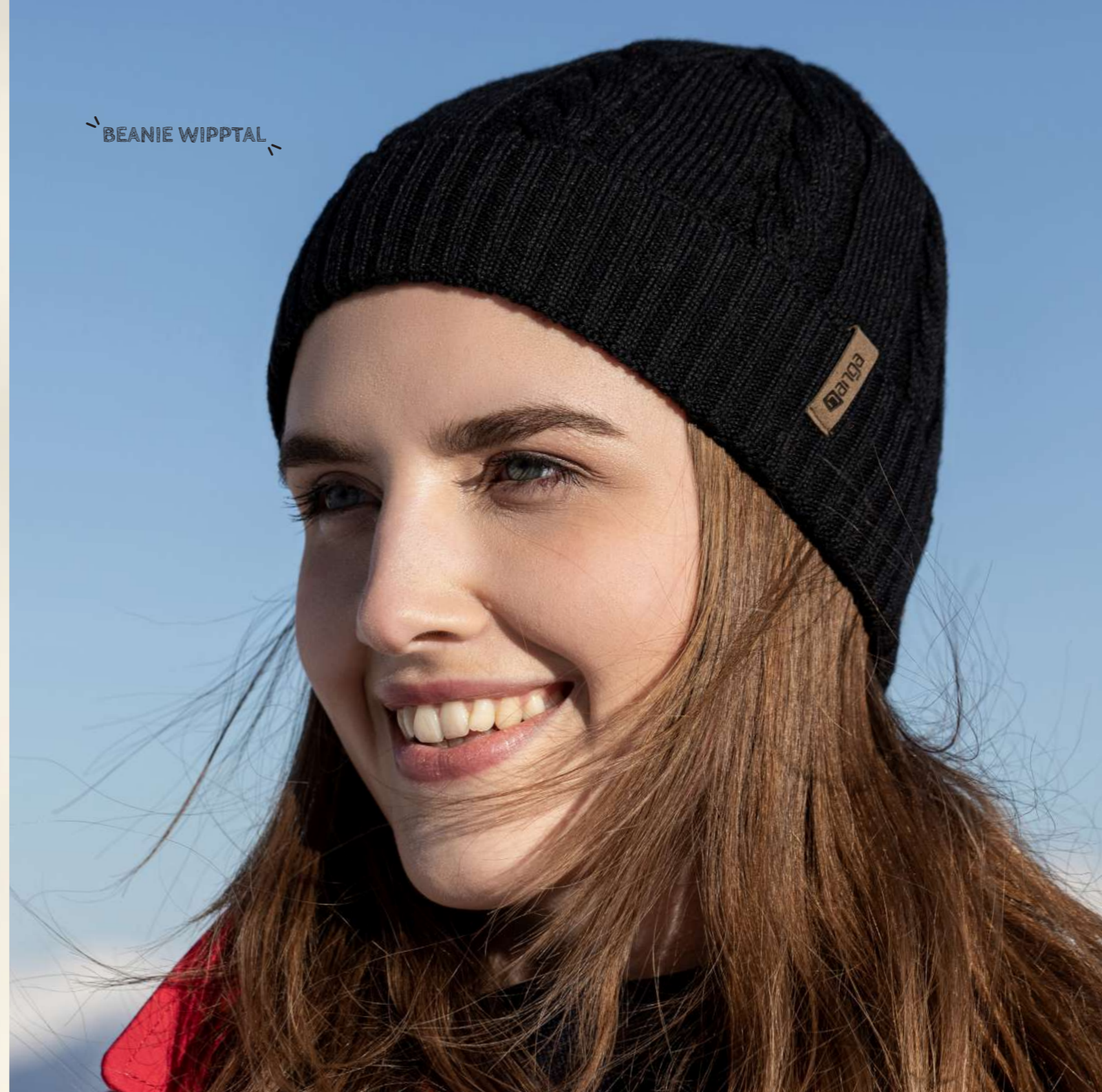
N°: 66

N°: 20

N°: 32

N°: 50

BEANIE WIPPTAL





LONGBEANIE GEISTAL

**BEANIE LECHTAL**  
**24-0704**

85% Schurwolle (Merino),  
15% PA

Größe: Unisex  
Height: 22 cm



N°: 65



N°: 66

N°: 20

N°: 32

N°: 50

**HEADBAND ALMTAL**  
**24-0700**

85% Schurwolle (Merino),  
15% PA

Größe: Unisex  
Height: 9,5 cm



N°: 65



N°: 66

N°: 20

N°: 32

N°: 50

**LONGBEANIE GEISTAL**  
**24-0703**

85% Schurwolle (Merino),  
15% PA

Größe: Unisex  
Height: 26 cm



N°: 66



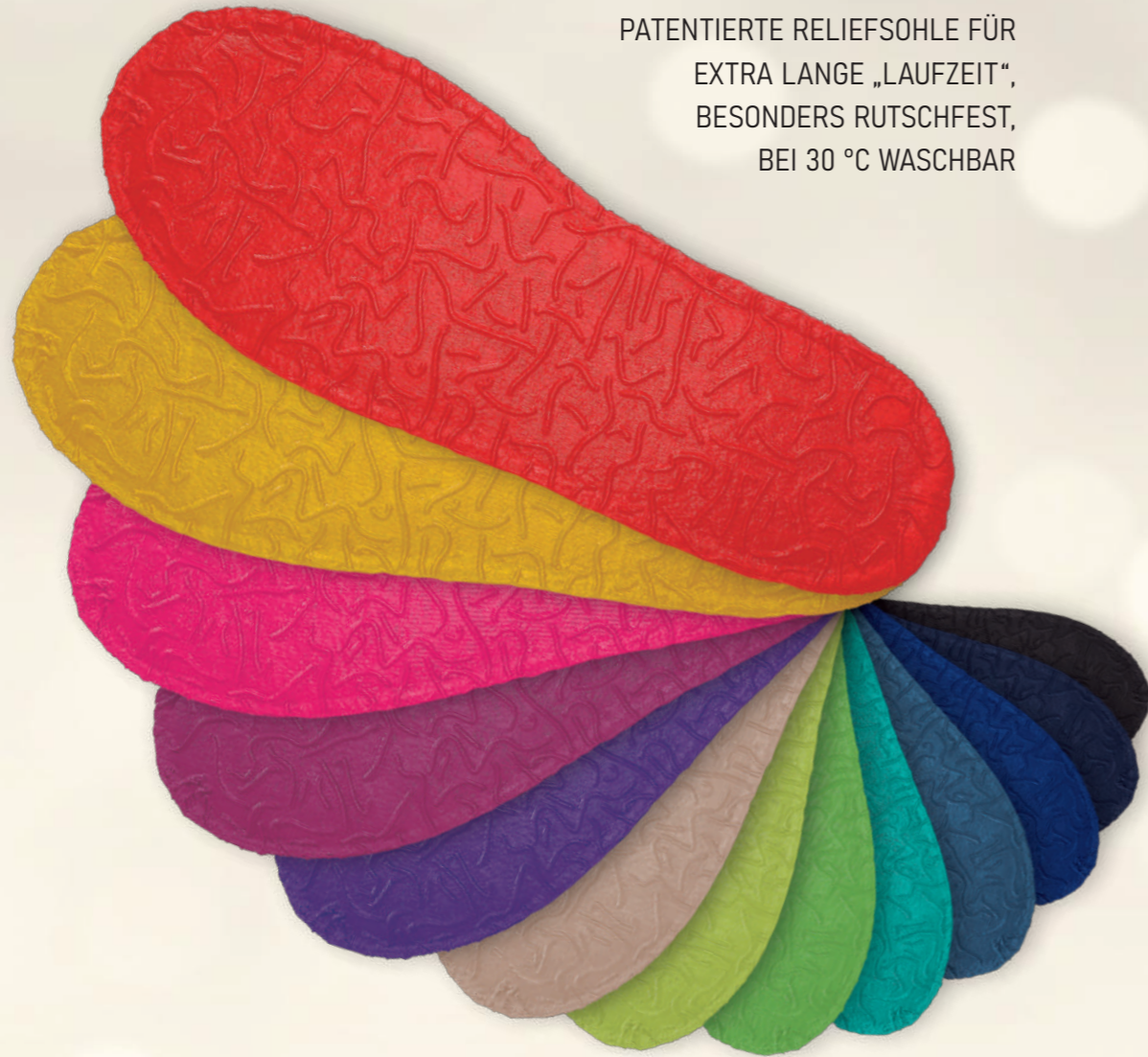
N°: 12

N°: 32

N°: 60

# NATUR PUR - IN BRILLIANTEN FARBEN

SOHLE AUS 100% NATURKAUTSCHUK  
 PATENTIERTE RELIEFSOHL E FÜR  
 EXTRA LANGE „LAUFZEIT“,  
 BESONDERS RUTSCHFEST,  
 BEI 30 °C WASCHBAR



100%  
Naturmaterialien



100%  
Naturkautschuk



100 % Bio-Baumwolle  
antibakteriell



Optimale  
Passform



Gehen wie  
barfuß



Extra leicht  
(70 Gramm)



Extra  
rutschfest



Bei 30 °C  
waschbar



Patentier  
Sohle



Online jederzeit  
nachbestellbar



Nachbestellung  
ab 1 Paar



Händler Online-  
Bestellung

## B2B HÄNDLER SHOP (WWW.NANGA.AT)

Das neue Kundenportal ist speziell für unsere Händler NEU überarbeitet und immer geöffnet! (24/7)

### DAS ANGEBOT UMFASST:

- HÄNDLERSHOP 24/7 FÜR VOR- UND NACHORDER
- SÄMTLICHE KATALOGE ZUM DOWNLOAD
- PRODUKTINFOS UND FOTOS ZUM DOWNLOAD
  - MESSETERMINE DER SAISON
  - KOMPLETTE VERTRETER- UND KONTAKTINFORMATIONEN
- IMAGEBILDER DER FOTOSHOOTINGS
- ORDERFORMULARE UND ANLEITUNGEN
  - PRODUKT-TEST-ZERTIFIKATE UND VERÖFFENTLICHUNGEN



**ORDER SERVICE**  
**WWW.NANGA.AT**

**Fragen Sie noch heute Ihren Online  
Zugang unter [office@nanga-shoes.com](mailto:office@nanga-shoes.com) an.**



Loggen Sie sich in Ihr Konto ein

Login

Angemeldet bleiben

Pepperi © 2017

### H/W 2024/25 IHRE LIEFERTERMINE IM ÜBERBLICK:

VOR-ORDER IM DEZEMBER 2023 - **LT AB MITTE JUNI 2024**

VOR-ORDER IM JANUAR 2024 - **LT AB MITTE JULI 2024**

VOR-ORDER IM FEBRUAR 2024 - **LT AB MITTE AUGUST 2024**

VOR-ORDER IM MÄRZ 2024 - **LT AB MITTE SEPTEMBER 2024**

**VOR-ORDER SCHLUSS IST 15. MÄRZ 2024**

**NACH-ORDER AB 11. MÄRZ 2024 - LT NACH LAGERVERFÜGBARKEIT**

### H/W 2024/25 ORDER & DELIVERY DATES - OVERVIEW:

PRE-ORDER DECEMBER 2023 - **DELIVERY START MID. JUNE 2024**

PRE-ORDER JANUARY 2024 - **DELIVERY START MID. JULY 2024**

PRE-ORDER FEBRUAR 2024 - **DELIVERY START MID. AUGUST 2024**

PRE-ORDER MARCH 2024 - **DELIVERY START MID. SEPTEMBER 2024**

**PRE-ORDER DEADLINE IS 15. MARCH 2024**

POST-ORDER FROM 11. MARCH 2024 - **DELIVERY ACCORDING TO AVAILABILITY**





**Nanga's latest collection inspires like every season with new designs, yet many features remain the same. We offer, for example, exceptional conditions for all our staff, our sales personell and our colleagues. We endeavour to give our customers the feeling of „walking on clouds.“ We also take great care to protect the environment. By replacing synthetic materials with the use of natural products like organic virgin wool as well as cotton for our patented natural latex sole we make sure to provide the best feeling for our costumers feet. Due to the unique cut of our airy light Nangas, we enable a resource-saving production locally in Austria. This alone eliminates long transport routes. Accompany us and take a step in the right direction and benefit from our high quality slippers at very fair prices.**

Pre-Orders and new customers alike, can look forward to continuity of supply and an excellent b2b service. For over a decade, we have been making high-quality slippers and street shoes in Austria for all ages, for both big and small feet. The comfortable shoes from the heart of Tyrol are entirely made from natural materials and protect the environment wherever possible. Just a few points to mention: Nangas are versatile: virgin wool in winter, organic cotton in summer. No one will ever take them off again, durable and ever so comfortable , because they have our patented natural latex sole, which combines lightness and slip resistance. To shine in new splendour, your new favourite shoes can be washed at 30 °C. The all-round carefree package of fit, look and customer satisfaction has made Nanga an international celebrity in the meantime. Become a Nanga fan too: **Try us out and on!**



**Anche se la collezione Nanga ispira con nuovi modelli ogni stagione, tante cose rimangono le stesse. In questo modo, offriamo condizioni adeguate per tutti i nostri dipendenti e diamo ai nostri clienti la sensazione di camminare sulle nuvole. Anche l'ambiente può rallegrarsi. Invece di materiali sintetici, utilizziamo solo prodotti della natura: lana vergine biologica e cotone per la nostra suola brevettata in lattice naturale. Oltre l'esclusiva forma delle nostre Nangas leggere e ariose, siamo orgogliosi della nostra ottimizzazione delle risorse producendo le nostre scarpe Nanga in Austria, che ci consente di evitare lunghe rotte di trasporto e quindi proteggere il nostro ambiente.**

Seguici nel nostro percorso nella giusta direzione e approfitta delle pantofole di alta qualità a prezzi equi. Pre-ordine e nuovi clienti possono aspettarsi un programma di magazzino online B2B a loro disposizione. Da oltre un decennio produciamo pantofole e scarpe da strada di alta qualità per piedi grandi e piccoli in Austria. Le scarpe comode, prodotte nel cuore del Tirolo sono realizzate interamente con materiali naturali che proteggono l'ambiente ove possibile. I vantaggi di Nangas sono versatili: lana vergine in inverno, cotone organico in estate. Confortevolissime, nessuno vorrà toglierli così velocemente, poiché hanno la nostra suola brevettata in lattice naturale, che combina antiscivolo e leggerezza. Per brillare di nuovo splendore, le nuove scarpe preferite possono resistere anche a un lavaggio a 30 °C. Grazie al pacchetto spensierato a tutto tondo di design, vestibilità, e soddisfazione del cliente, Nanga è ora celebrata a livello internazionale. Diventa anche tu un fan del Nanga: **Mettici alla prova!**



**Renouvelée chaque saison, la collection Nanga évolue avec de nouveaux modèles tout en conservant ses produits phares. Attentifs aux conditions de travail de nos employés, nous sommes de même à l'écoute de nos clients afin de leur offrir le meilleur produit et le meilleur service. Notre soucis de l'environnement est également au cœur de nos préoccupations. Bannissant les matières synthétiques, nous préférons utiliser de la laine vierge ainsi que du coton bio. Notre semelle breveté est quant à elle en latex naturel. Utilisant une coupe unique pour la plupart de nos modèles Nanga, notre production en Autriche favorise les circuits courts et promeut un modèle éco-responsable. Devenez à votre tour partenaire de Nanga et bénéficiez de chaussons de qualité à des prix compétitifs.**

Un service B2B vous permettra de consulter notre stock et de passer vos commandes dans les meilleures conditions. Depuis plus d'une décennie, nous fabriquons pour les grands et les petits pieds des pantoufles et chaussures de haute qualité en Autriche. Ces chaussures confortables, fabriquées au cœur du Tyrol, sont entièrement réalisées avec des matériaux naturels qui préservent l'environnement Les avantages de Nanga sont multiples : laine vierge en hiver, coton bio en été. Nos produits sont dotés d'une semelle brevetée en latex naturel, qui est antidérapante et extrêmement légère. Grâce à un lavage à 30 °C, vos chaussons retrouverons leur éclat d'origine. Dotés d'un design original et d'une qualité irréprochable, nos modèles sont plébiscités par les consommateurs et font de Nanga une marque incontournable, reconnue internationalement. Devenez-vous aussi un fan de Nanga, **essayez-nous sans plus tarder!**

## LIVE MESSEN MIT PUBLIKUMSBESUCH & TERMIN

BERLIN	06.01. - 10.01.2024	ORDERTAGE BERLIN WARSCHAUER STRASSE 76
DÜSSELDORF/KREFELD	13.01. - 17.01.2024	ORDERTAGE KREFELD MAURITZSTRASSE 4
FRANKFURT/WALLAU	20.01. - 22.01.2024	INNATEX
MÜNCHEN	26.01. - 28.01.2024	SUPREME KIDS MTC
HAMBURG	03.02. - 05.02.2024	KINDERMODEN NORD HAMBURG
SINDELFINGEN/STUTT GART	03.02. - 07.02.2024	KIKO SINDELFINGEN
HANNOVER	06.02. - 07.02.2024	KIDS & MORE HANNOVER
SCHKEUDITZ/LEIPZIG	08.02. - 11.02.2024	QUARTER SHOE START & QUARTER KIDS MMC
MAINHAUSEN	13.02. - 15.02.2024	ANWR MAINHAUSEN
DÜSSELDORF	17.02. - 19.02.2024	SQUARES DÜSSELDORF
WIEDEMAR	08.03. - 10.03.2024	ORDERTAGE QUARTER SHOE TIME HOTEL BELMONDO

## LIVE SHOW ROOMS MIT KUNDENTERMIN

ZÜRICH - SCHWEIZ	05.01. - 31.03.2024	SHOWROOM 653 ZÜRICH - SCHWEIZ
STUTT GART/SINDELFINGEN	02.02. - 15.03.2024	SHOWROOM STUTT GART/SINDELFINGEN

## DIGITALE LIVE EVENTS, INDIVIDUELLE PRÄSENTATIONEN UND MUSTERVORLAGEN

Wir bieten individuelle Mustervorlagen via Zoom, WhatsApp und wewantshoes an.

## AUSSENDIENSTMITARBEITER/IN

**DEU // Baden-Württemberg: Roland Bernard**  
T: +49 (0) 171 651 08 84 // Mail: roland.bernard@t-online.de

**DEU // Nord & Ost: Sabine Schneiders-Hinze**  
T: +49 (0) 177 319 61 40 // Mail: s.schneiders-hinze@gmx.de

**DEU // Bayern: Agentur Px2: Johanna Pesky**  
T: +49 (0) 179 489 02 56 // Mail: agentur-px2@t-online.de

**DEU // Mittel - Italien - Österreich: Martin Weczera GF**  
T. & WhatsApp: +43 (0) 676 834 24 760 // Mail: weczera@nanga-shoes.com

**CH // Peakmile AG: Christian Berchtold**  
T: +41 (0) 79 635 43 76 // Mail: info@peakmile.com

**BENELUX // Moda Vostra srl: Jean-Paul & Michiel Vandemaele**  
T: +32 (0) 475 48 33 61 // Mail: jeanpaul@modavostra.eu & info@modavostra.eu

**FR // Jean-François Boigeon**  
T: +33 (0) 661 822 193 // Mail: boigeon.jean-francois@wanadoo.fr

**FR // Jean-Philippe Contardo**  
T: +33 (0) 660 422 992 // Mail: jeanphilippecontardo@gmail.com

**PL // J&J Shoes Distribution: Janusz Bromis**  
T: +48 (0) 573 071 871 // Mail: contact@ibrs.pl

**NANGA International & GK: Martin Weczera GF**  
T. & WhatsApp: +43 (0) 676 834 24 760 // Mail: weczera@nanga-shoes.com

## INNENDIENST

**Nanga Catwalk Vertrieb GmbH**  
Niederfeldweg 5, A-6230 Brixlegg  
T. & WhatsApp: +43 (0) 676 834 24 770  
Mail: office@nanga-shoes.com - [www.nanga.at](http://www.nanga.at)





**WWW.NANGA.AT**

**WIRKLICH SCHÖNE HAUS- & STRASSENSCHUHE AUS TIROL  
FÜR KLEIN UND GROSS**



Imagebilder: Renate Möllinger - [www.fotografik-rm.at](http://www.fotografik-rm.at)  
Irrtümer, technische Änderungen und Druckfehler vorbehalten.  
Produktbilder und abgebildete Designs können vom tatsächlichen Produkt abweichen. NANGA 2023

Artikel-Nr.: 29-9001-99



9 010652 029039 >